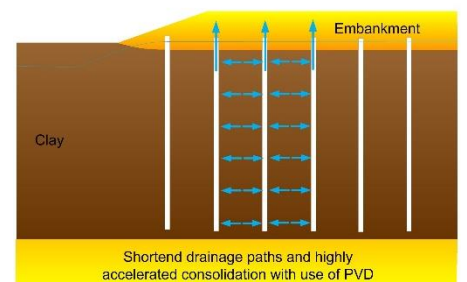
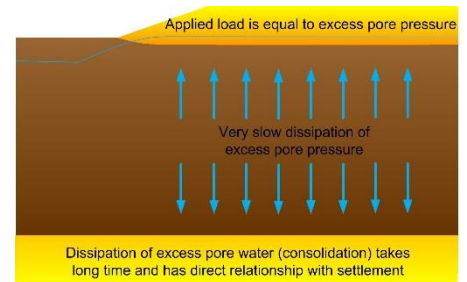
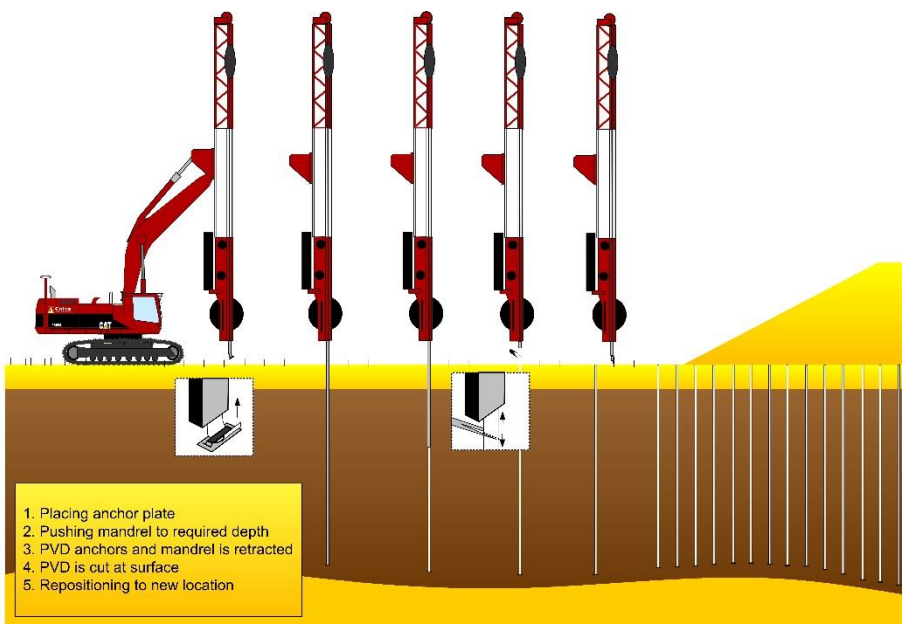
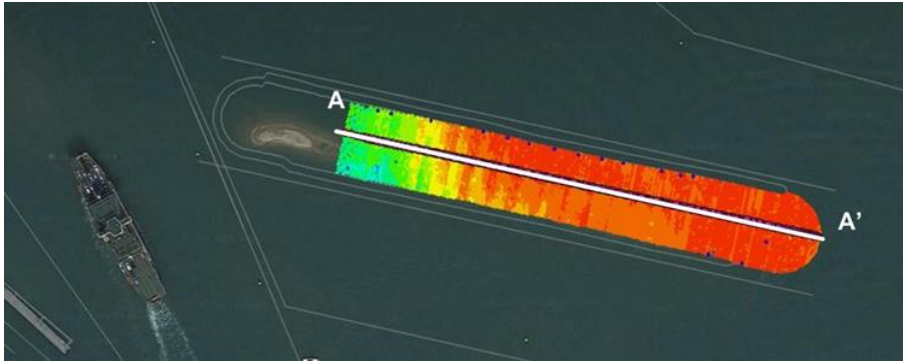


### General

Desde el desarrollo del drenaje vertical prefabricado (PVD) a fines de la década de 1970, Cofra ha sido uno de los principales contratistas en implementar esta técnica alrededor del mundo. Contamos con más de 60 equipos de diferentes tamaños, desde pequeñas (30Ton) como también equipos de gran embregadura que superan las 90 toneladas. Es por esto, que Cofra siempre tiene una solución de instalación disponible sin importar el tamaño, la profundidad o la complejidad del proyecto.

Cofra cuenta con plataformas de perforación disponibles para cada tipo de suelo, desde suelos muy blandos hasta capas intermedias muy rígidas. Hemos desarrollado proyectos con profundidades de 3m hasta más de 60 metros!





De igual manera, contamos con la experiencia e instrumentos necesarios para efectuar trabajos en alta mar. Nuestros equipos están diseñados para ser transportados en contenedores, lo cual nos permite enviarlos a cualquier ubicación del mundo. Nuestra instalación de PVD se basa en la fuerza de empuje estática con el uso de monturas de alta resistencia.

En caso de ser necesario, Cofra cuenta con equipos de perforación para capas extremadamente duras. (Valores CPT superiores a 25-30MPa sobre secciones gruesas). Para trabajos de instalación cerca a líneas de alta tensión también disponemos de equipos especializados. Para proyectos grandes establecemos talleres bien equipados in situ.

### Monitoreo

Durante el proceso de instalación, Cofra utiliza sistemas avanzados de GPS para no solo registrar, sino también mostrar los datos de instalación.

y proporcionar dibujos digitales que permiten al operador controlar la instalación de una manera precisa. Con los datos recolectados, Cofra puede proporcionar a sus clientes mapas de instalación evidenciando el progreso de obra y secciones transversales a lo largo del terreno tratado, revelando la fuerza de empuje en diferentes intervalos de profundidad

### Resultados

Durante el proceso de instalación, Cofra utiliza sistemas avanzados de GPS para no solo registrar, sino también mostrar los datos de instalación y proporcionar dibujos digitales que permiten al operador controlar la instalación de una manera precisa. Con los datos recolectados, Cofra puede proporcionar a sus clientes mapas de instalación evidenciando el progreso de obra y secciones transversales a lo largo del terreno tratado, revelando la fuerza de empuje en diferentes intervalos de profundidad.

Monitoreo de la instalación con un registrador de datos, si es necesario se equipa un GPS.

### Características

Hemos logrado identificar las siguientes características respecto a los sistemas de PVD:

- Ligera perturbación de las diferentes capas del suelo.
- Drenaje garantizado, incluso en altas presiones y asentamientos.
- Es posible ajustar los núcleos y filtros para adaptarse a las condiciones locales del suelo gracias a nuestra propia planta de fabricación de MembraDrain PVD.
- Instalación rápida: 10.000-17.500m por día.(por máquina)
- Múltiples unidades disponibles para proyectos grandes.
- No se requiere agua para la instalación.
- Profundidad máxima aproximada: 60 metros.

